

La GBD è una prestigiosa società internazionale d'ingegneria con sedi a AT | DE | IT | CH. Per la sede di lavoro a Bolzano cerchiamo un/a ambizioso/a

Ingegnere civile (f/m)

Laurea specialistica in ingegneria strutturale preferibilmente con esperienza pluriennale



Tecnico / Edile (f/m)

preferibilmente con esperienza di D.L. e nell'utilizzo di CAD-Allplan (Nemetschek)

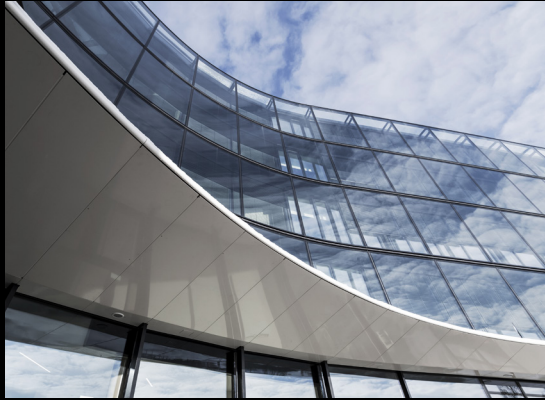
Si offre un interessante e vario campo d'attività, ottime prospettive di crescita e un ambiente di lavoro giovane, competente e molto motivato con pagamneto orientato alla prestazione. Invitiamo gli interessati a inviare il proprio CV a office.gfe@gbd.group



gbd constructive thinking

gbd GFE srl
Via Maso della Pieve 60/A
39100 Bolzano, Italia

T+39 0471 165 50 31
office.gfe@gbd.group
www.gbd.group



Die GBD ist ein international tätiges Ingenieurbüro mit Niederlassungen in AT | DE | IT | CH. Für den Standort Bozen suchen wir zum sofortigen Eintritt einen engagierten (m/w)

Tragwerksplaner / Bauingenieur

mit mehrjähriger Berufserfahrung



Techniker / Hochbau

vorzugsweise mit Kenntnissen in der Bauleitung und mit CAD-Software Allplan (Nemetschek)

Wir bieten ein interessantes und abwechslungsreiches Aufgabengebiet. Sie arbeiten in einem erfahrenen und engagierten Team. Wir offerieren eine leistungsgerechte Entlohnung sowie gute Entwicklungs- und Weiterbildungsperspektiven.



gbd constructive thinking

gbd GFE GmbH
Pfarrhofstrasse 60/A
39100 Bozen, Italien

T+39 0471 165 50 31
office.gfe@gbd.group
www.gbd.group